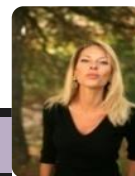


## Votre intervenante



### Nadine Pettini

PSYCHOLOGUE CLINICIENNE — PRATICIENNE EMDR EUROPE CERTIFIEE — INTERVENANTE EN SANTE MENTALE, SANTE AU TRAVAIL, SUPERVISION, REGULATION ET ANALYSE DES PRATIQUES SECTEURS HOSPITALIER, MEDICO-SOCIAL ET ENTREPRISES, RISQUES PSYCHO-SOCIAUX, PSYCHIATRIE, PSYCHO-TRAUMATOLOGIE, PSYCHO-ONCOLOGIE, PERINATALITE, SOPHROLOGIE — 16 ANNEES DE TERRAIN —

### Domaines d'intervention en formation

- Gestion du stress et épuisement professionnel
- Risques psycho-sociaux
- Gestion de la violence et de l'agressivité
- Psychiatrie
- Techniques d'entretien infirmier en psychiatrie
- Entretien dans la pratique soignante
- Psychiatrie adulte et adolescent
- Psychopathologie de l'enfant
- Relation d'aide
- Bienveillance en institution
- Relations précoces mère-enfant
- Parentalité et psychopathologie de la parentalité
- Deuil périnatal
- L'entretien prénatal précoce
- Observation de l'enfant
- Violences faites aux femmes
- Annonce du deuil, handicap et diagnostic sévère en maternité
- Accompagnement de fin de vie
- Psycho-oncologie
- Accueil du jeune enfant en collectivité
- Psycho-traumatologie
- Accompagnement post-trauma avec l'EMDR
- Prise en charge et accompagnement des adolescents
- Gestion et animation de groupes de parole
- Régulations des pratiques professionnelles
- Accompagnement et supervision d'équipes
- Animation de groupes de travail

### Formation initiale et continue

- Psychologue clinicienne depuis 2004
- Praticienne EMDR Europe certifiée, 2013
- EMDR et prise en charge individuelle et en groupe d'événements traumatiques, Protocole R-Tep, 2017
- EMDR et troubles dissociatifs, 2015
- Groupe Photolangage, 2014
- Sophrologie obstétricale et maternelle, 2008
- Thérapies brèves systémiques, 2007
- La résilience familiale, 2006
- Master 2 (DEA) Recherche de psychologie, psychopathologie, langage et émotions - Mention Bien, 2006
- Master 2 (PRO) de psychologie clinique et psychopathologie - Mention Bien, 2004
- Master 1 (Maîtrise) de psychologie clinique et pathologique, 2003

### Parcours professionnel

- **Formatrice** pour ANAPHORES depuis 2014
- **Psychologue santé au travail** : risques psycho-sociaux, gestion de crise, permanences psychologiques, conseil management, bien-être au travail depuis 2017 (activité indépendante et organismes : Psy A, Stimulus)
- **Psychologue en secteur hospitalier** (CHIAP Aix-en-Provence), Pôle mère-enfant, service maternité-gynécologie-oncologie depuis 2006, patients, familles et équipes soignantes
- **Psychologue en cabinet libéral** depuis 2004, Aix-en-Provence
- **Psychologue formatrice et enseignante** à l'IFSI (institut de formation de soins infirmiers), 2009-2019
- **Psychologue en lieu d'accueil dédié à l'accompagnement de la parentalité**, 2013-2017
- **Psychologue à l'ARS** (Association pour la Réhabilitation Sociale), accompagnement psycho-social des adolescents en placement et hébergement individuel, 2011-2015, Marseille
- **Psychologue coordinatrice, psychiatrie de liaison**, Pôle mère-enfant CHPA Aix-Pertuis/Urgences psychiatriques CAP 48 Montperrin, 2008-2011, Aix-en-Provence
- **Psychologue et coordinatrice à l'AVEF** (Association Vivre En Famille), 2004-2008, Var
- **Psychologue, clinique psychiatrique** Saint-Paul, unité Van Gogh à Saint-Rémy de Provence, 2004-2006
- **Psychologue et formatrice dans des lieux d'accueil petite enfance** (crèche multi accueil, relais assistantes maternelles), 2004-2010, CCAS Morières-lès-Avignon

### Références clients

- Centre de gérontologie Saint-Thomas de Villeneuve (Aix)
- Centre hospitalier d'Aix-en-Provence
- Centre hospitalier d'Ajaccio
- Centre hospitalier d'Arles
- Hôpitaux du Bassin de Thau
- Centre hospitalier de Béziers
- Centre hospitalier de Digne-les-Bains
- Centre hospitalier de Fréjus-Saint Raphaël
- Centre hospitalier d'Hyères
- Centre hospitalier de Laragne
- Centre hospitalier Montperrin
- Centre hospitalier de Privas
- Centre hospitalier de Saint-Tropez
- Centre hospitalier de Valence
- Réseau Onco-Paca, IPC (13)
- IFSI Aix-en-Provence (13)
- Croix-Rouge, La Seyne sur Mer (83)
- Centre Pénitentiaire de Salon de Provence
- Ministère de la Défense, Marine Nationale
- Relais assistantes maternelles, La Seyne sur Mer (83)
- Familles rurales, Rognes (13)
- Crèche multi accueil la passerelle, CCAS Morières-Lès-Avignon (84)
- Relais assistantes maternelles « Les premiers pas », La Seyne sur Mer (83)
- Vivre-en-Famille, la Seyne sur Mer (83)
- Chambre des Métiers de Toulouse
- Association pour la réhabilitation sociale ARS (13 Marseille)
- Groupe Carrefour

